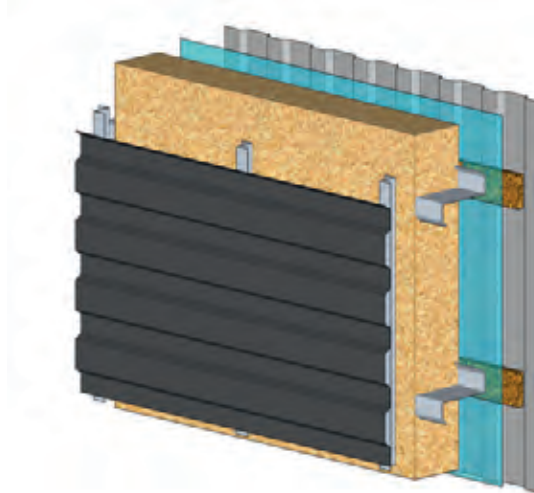
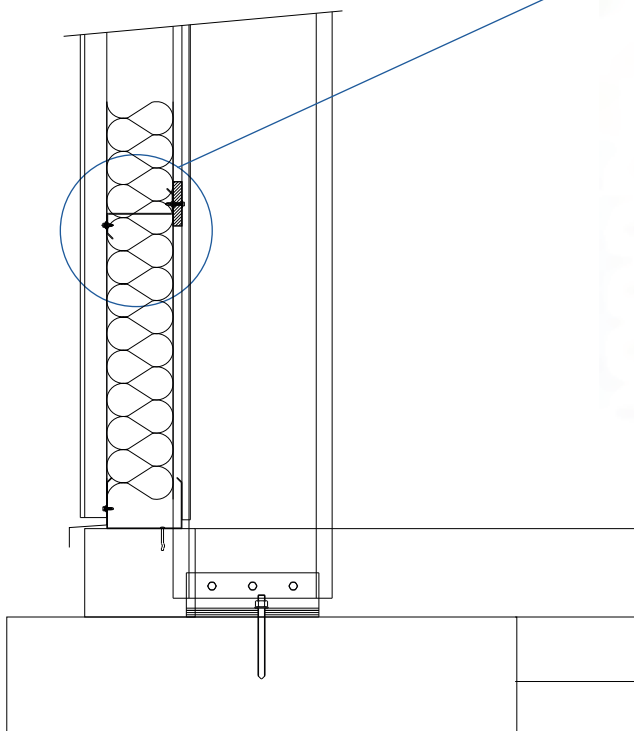




technický list č. LL0205

OPLÁŠTENIE STIEN – VARIABILNÁ VONKAJŠIA VRSTVA

- 10 mm horizontálne trapézové plechy / cembonitové dosky / kazety / lamely
- 50 mm nosný Z-profil (na zvislo)
- 150 mm nosný Z-profil
- 100 – 200 mm minerálna izolácia
- 0,2 mm parozábrana
- 20 × 100 mm izoblok
- IP18 mm vnútorný trapézový plech



Popis:

Vonkajšiu vrstvu stenového opláštenia tvoria fasádne dosky Cembonit. Dosky sú kotvené cez raster dištančných profilov a stenových nosníkov k nosným stĺpom haly. Medzi stenové nosníky je vložená vrstva tepelnej izolácie. Vnútornú pohľadovú vrstvu tvorí trapézový plech, príp. SDK dosky.

horizontálny
trapézový plech



lamela



kazeta

